



UM
JOGO
DE TABULEIRO



*Parabéns!
Você acaba de adquirir o
primeiro jogo de tabuleiro de taekwondo!*



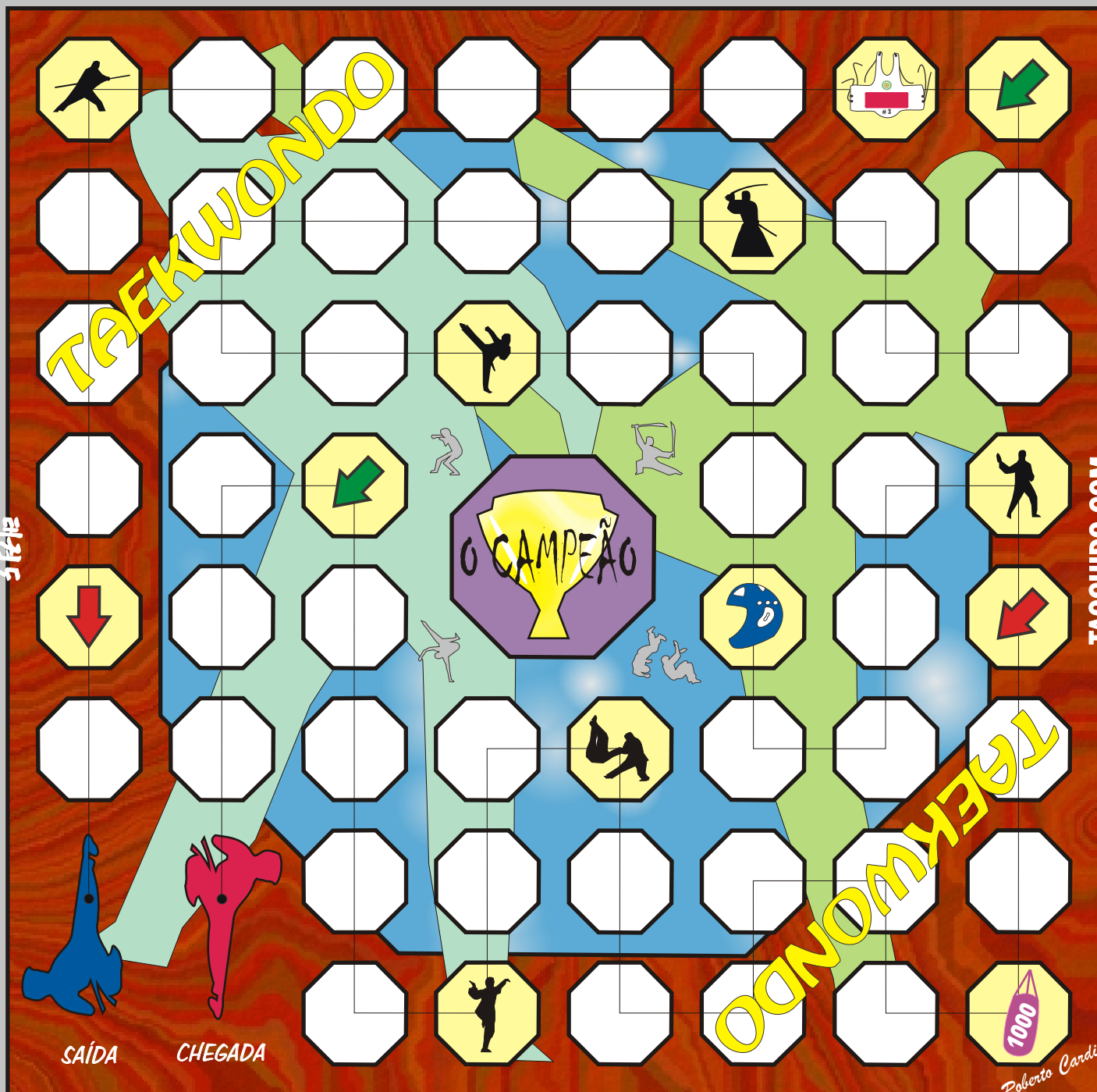
*Aos amigos praticantes, um jogo divertido para
passar o tempo brincando e lembrando do Taekwondo.*

Roberto Cardia



TABULEIRO

DO JOGO



O JOGO DE TAEKWONDO NO TABULEIRO - VERSÃO 2 - DOWNLOAD

1. Após a impressão do jogo de tabuleiro O Campeão, recorte os quatro lados e cole em uma superfície plana e rígida.
2. Exemplos de superfície rígidas: madeira, papelão, papel cartão, etc.



AS REGRAS DO JOGO



Cada jogador deve lançar o dado uma vez. Quem tirar o valor mais alto começará o jogo.



Ainda está na faixa branca e já começou a faltar as aulas? Volte ao início.



Você tem mostrado muita determinação nos treinamentos. Receba a faixa amarela e avance cinco casas.



Seu mestre te presenteou com um protetor de tronco. Ficarà imune ao samurai. Poderá usar apenas uma única vez e depois devolvê-lo ao jogo.



Parabéns! Você acaba de passar para a faixa verde. Avance quatro casas.



Cuidado com o samurai! Recue uma casa. Se cair três vezes nesta casa você sai do jogo.



Você acaba de receber a faixa azul, além de adquirir um excelente controle de perna. Avance duas casas.



Seu mestre te presenteou com um capacete. Estará imune ao próximo lutador. Poderá usar apenas uma única vez e depois devolvê-lo ao jogo.



Você não pode desrespeitar seus pais ou seu mestre. Volte ao começo.



Diga o Espírito do Taekwondo em voz alta e na ordem. Se não acertar volte quatro casas.



Precisa treinar mais para chegar no final do jogo. Terá que treinar mil chutes. Fique uma rodada sem jogar.



Parabéns! Você soube aplicar uma técnica de queda corretamente, receba sua faixa vermelha e avance duas casas.



Caiu nesta casa? Pode ser sorte ou não. Escolha um jogador e troque de lugar com ele.



Agora você é um faixa preta e está quase lá! Avance duas casas.



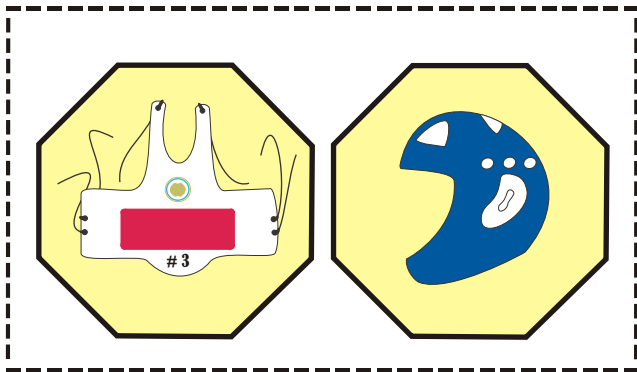
Fim do jogo. Para ser O Campeão não precisa tirar nos dados a numeração exata.

Você foi selecionado para percorrer o caminho mais difícil que um lutador poderia ter. Ao final da prova já será um faixa preta e receberá o título de CAMPEÃO.

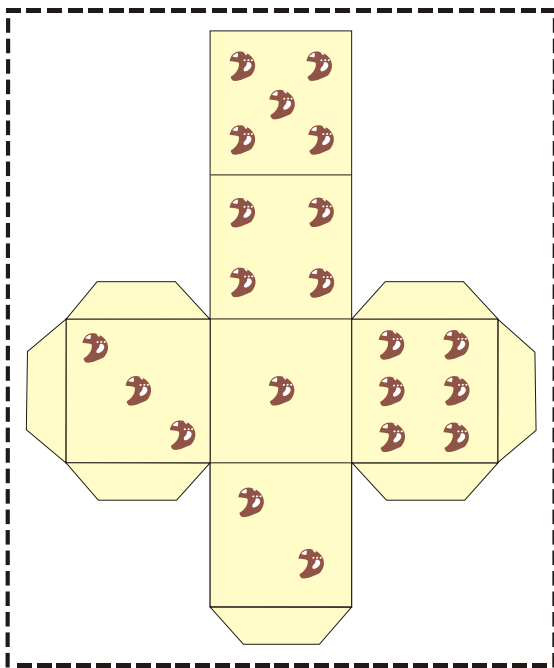
Roberto Cardia



AS
PEÇAS 
 DO JOGO



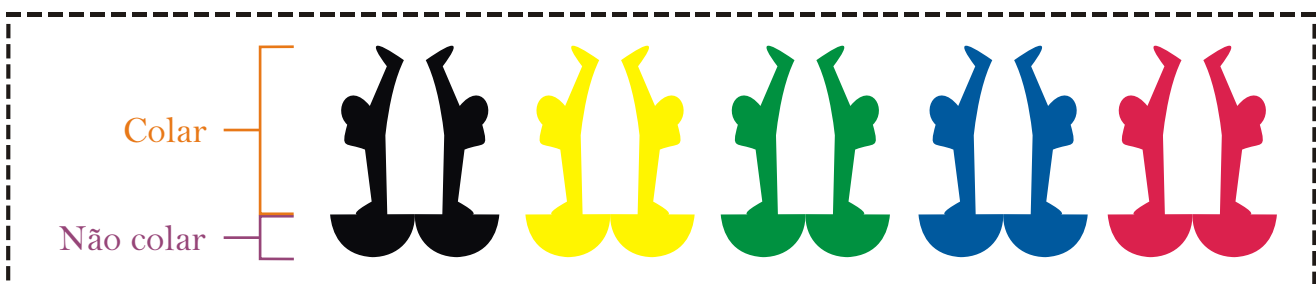
1. Recorte nas linhas pontilhadas.
2. Cole em uma superfície plana e rígida e depois recorte novamente as duas peças separadamente.



1. Recorte as linhas pontilhadas.
2. Cole o dado aberto em uma superfície plana e rígida e depois recorte novamente.
3. Cole as sete abas para compor o dado.

1. Recorte as linhas pontilhadas.
2. Cole tudo em uma superfície plana e rígida
3. Recorte cada jogador e cole ambas as partes iguais.

4. Não cole a base das peças, pois servirão de apoio para ficarem em pé



Exemplos de superfícies planas e rígidas: papelão, papel cartão, etc.